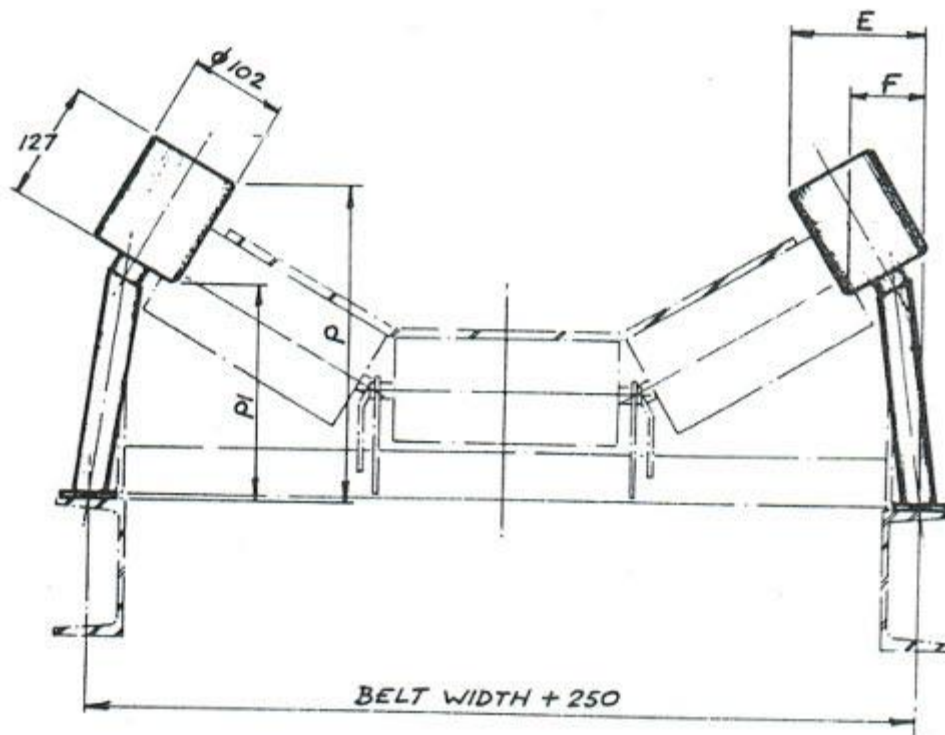


## 9000S Fixed Side Guide Idlers



	PI-20°	P-20°	E-20°	F-20°	PI-30°	P-30°	E-30°	F-30°	PI-35°	P-35°	E-35°	F-35°
<b>Belt 450</b>	200	318	137	94	233	343	152	87	243	346	168	95
<b>Belt 500</b>	200	318	137	94	233	343	152	87	243	346	168	95
<b>Belt 600</b>	200	318	137	94	233	343	152	97	600	346	346	95
<b>Belt 650</b>	200	318	137	94	233	343	152	87	243	346	168	95
<b>Belt 750</b>	200	318	137	94	233	343	152	87	243	346	168	95
<b>Belt 800</b>	200	318	137	94	233	343	152	87	308	411	195	122
<b>Belt 900</b>	200	318	137	94	300	410	183	119	308	411	195	122
<b>Belt 1000</b>	263	382	156	113	300	410	183	119	308	411	195	122
<b>Belt 1050</b>	263	382	156	113	300	410	183	119	308	411	195	122
<b>Belt 1200</b>	263	382	156	113	300	410	183	119	385	490	213	140
<b>Belt 1350</b>	263	382	156	113					385	490	213	140
<b>Belt 1400</b>	263	382	156	113					385	490	213	140